

【募集人数】 10人

【出願資格】

- ・ 東京近郊の大学に入学見込みの男子
- ・ 直属教会長、所属教会長の推薦する者
- ・ 保護者がようぼくであること

【出願について】

- ・ 願書に記入の上東京教務支庁まで郵送
(願書は教庁3階一れつ会、学生担当委員会、東京教務支庁にあります)
- ・ 願書受付後、面接を行います
- ・ 随時受け付けしております

【入寮後について】

- ・ 寮費月額 27,000 円 + 自室の電気代
- ・ 食事等賄いはありません

※まずは担当までお問い合わせください

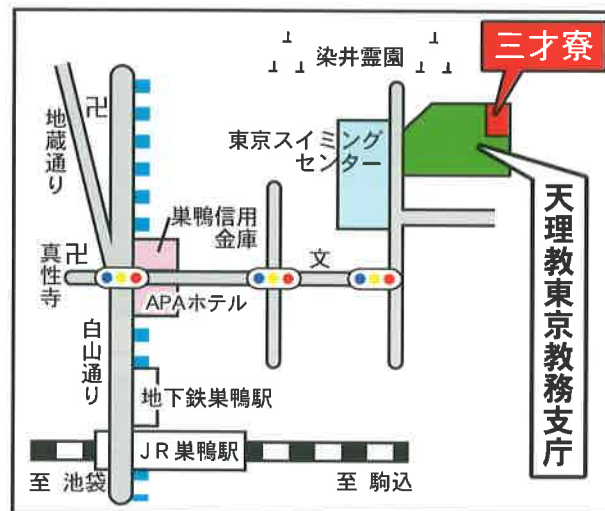
【お問い合わせ】

〒170-0003

東京都豊島区駒込7-1-4

天理教東京教務支庁 担当：比見

TEL:03-3917-0247 FAX:03-3917-1441



所在地：東京都豊島区駒込7丁目1番18号

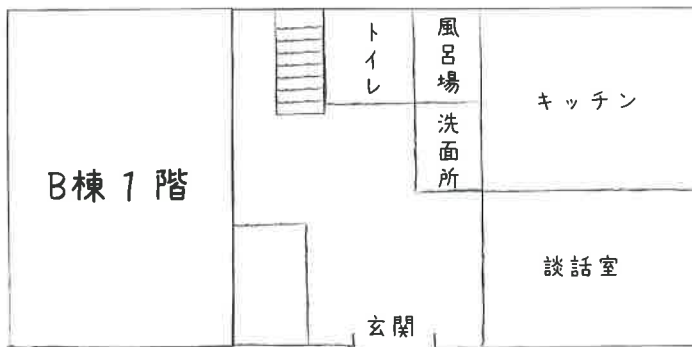
アクセス：JR 巣鴨駅より徒歩10分

「東京教区三才寮」 大学生男子寮 入寮案内

Welcome to TOKYO
SANSAI DORMITORY

東京教区

寮内紹介



【施設概要】

木造2階建 A・B・C棟（全室個室）

エアコン / インターネット完備 (Wifi 有)

1階：キッチン、食堂、トイレ、風呂場

2階：和室（6畳） 24室

※ 1階は共用、2階が自室となります



和室



玄関



談話室



トイレ



風呂場



在寮生に聞きました!!



片岡 俊平 君

天理高校出身

専修大学4年生

Q. 入寮したキッカケ決めては？

A. 都心に近いつてことですね。どこに出掛けるにも、アクセスがいいので安心です。あとは寮費の安さです。

Q. 寮生活はどうですか？

A. 高校までの寮と違い、自由な時間が多いです。寮内では学年関係なく仲良くなり、違う学校やバイトの話、将来のことなんかも話せてとても充実しています。



福司 直喜 君

水戸商業高校出身

千葉商科大学3年生

Q. 寮の周辺はどんな環境ですか？

A. 山手線の駅から数分ですが、東京とは思えないくらい静かで、緑にも恵まれていて、寮での勉強には最適な環境だと思います。

Q. さんさい寮のオススメポイントは？

A. 東京教区は学生会が盛んなので、同世代がいっぱいいます。そしてなによりもすぐに参拝ができることですね。両親も安心して送り出してくれました。

【What's 三才寮】

明治43年に設立、大正5年「三才寮」と命名されました。

本寮は学業の研鑽とともに寮生活を通して、本教の信仰信念を体得し、将来のようぶくを育成することを目的とし運営しております。